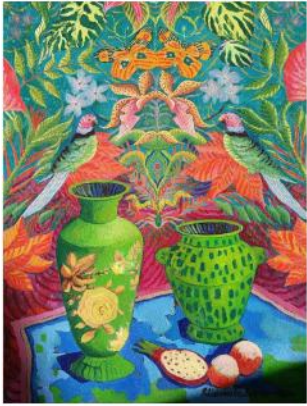


Nature Tropicale

"Тропическая натура"

Elza Gautier-Kutlubaeva | Huile sur toile | 130x80 | 2025 | Collection privée | N11



Description de l'œuvre

Deux grands vases verts trônent au centre : l'un orné de roses dorées peintes, l'autre à pointillés verts réguliers. De part et d'autre, deux perroquets verts à tête rose et bleue se font face dans une parfaite symétrie héraldique. Au premier plan, un fruit du dragon tranché et deux litchis. Le fond se déploie en trois registres : une table bleue, un fond intermédiaire rouge-orange à feuilles stylisées, et un arrière-plan turquoise dense de feuilles tropicales — monstera, feuilles d'automne. En haut, un grand motif symétrique orange évoque une orchidée ou un papillon géant, encadré de deux papillons jaune-orangé.

Analyse critique

« Nature Tropicale » est la toile la plus exotique et la plus symétrique de l'exposition. Elle marque une inflexion singulière dans le corpus d'Elza : l'introduction du monde animal vivant — les perroquets, les papillons — qui peuplent le festin des vases et des fruits. Ce n'est plus une nature morte au sens strict : c'est une nature vivante, habitée, bruisante.

La **symétrie héraldique des deux perroquets** est le dispositif compositionnel central. Posés comme des gardiens de part et d'autre des vases, ils évoquent les oiseaux des tapis persans et centre-asiatiques — symboles de paradis, de félicité, de vie éternelle. Cette frontalité symétrique est héritée de l'iconographie islamique et bachkire : l'oiseau-miroir comme figure d'harmonie cosmique.

Les **fruits exotiques** du premier plan — fruit du dragon, litchis — introduisent une géographie tropicale et asiatique qui élargit le monde habituel d'Elza au-delà de l'Europe et de l'Oural. La palette vert-turquoise-orange est la plus chaude et la plus lumineuse de la collection — une explosion qui cite Matisse et les grandes compositions décoratives de l'art islamique.

Influences : Tapis persans et miniatures mogholes (oiseaux symétriques, jardin paradisiaque), Matisse — La Desserte rouge (fonds décoratifs, frontalité), arts bachkirs (motif central symétrique, registres superposés), Henri Rousseau (jungle naïve, animaux tutélaires).

Exposition Elza Gautier-Kutlubaeva – Musée École de la Perrine, Laval – 14–31 mars 2026



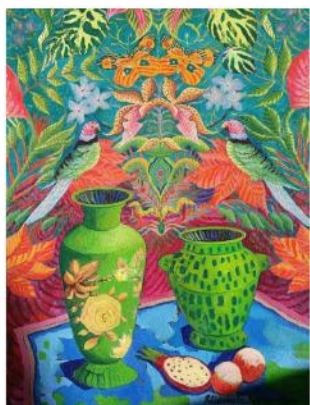
Larisa Iskandarovna Kudoyarova

Critique d'art · Historienne de l'art · Ufa, Russie

Тропическая природа

"Nature Tropicale"

Эльза Готье-Кутлубаева | Холст, масло | 130x80 | 2025 | Частная коллекция | N11



Описание произведения

Два больших зелёных вазы занимают центр: один украшен нарисованными золотыми розами, другой — равномерными зелёными точками. По обе стороны два зелёных попугая с розово-голубой головой симметрично обращены друг к другу в геральдической позе. На переднем плане — разрезанный питахайя и два личи. Фон разворачивается тремя регистрами: голубой стол, промежуточный красно-оранжевый фон со стилизованными листьями и плотный бирюзовый задний план с тропическими листьями — монстерами и осенними листьями. Вверху крупный симметричный оранжевый мотив напоминает орхидею или гигантскую бабочку; рядом два жёлто-оранжевых мотылька.

Критический анализ

«Тропическая натура» — наиболее экзотический и симметричный холст выставки. Он обозначает особый поворот в корпусе Эльзы: введение живого животного мира — попугаев, бабочек — населяющих пир ваз и фруктов. Это уже не натюрморт в строгом смысле: это живая природа, обитаемая, полная движения.

Геральдическая симметрия **двух попугаев** — центральный композиционный приём. Расставленные как стражи по обе стороны ваз, они вызывают птиц персидских и центральноазиатских ковров — символы рая, блаженства, вечной жизни. Эта фронтальная симметрия унаследована от исламской и башкирской иконографии: птица-зеркало как фигура космической гармонии.

Экзотические **фрукты** переднего плана — питахайя, личи — вводят тропическую и азиатскую географию, расширяющую привычный мир Эльзы за пределы Европы и Урала. Зелёно-бирюзово-оранжевая палитра — самая тёплая и светоносная в коллекции, взрыв, цитирующий Матисса и великие декоративные композиции исламского искусства.

Влияния: Персидские ковры и могольские миниатюры (симметричные птицы, райский сад), Матисс — Красная гостиная (декоративные фоны, фронтальность), башкирское искусство (центральный симметричный мотив, наложенные регистры), Анри Руссо (наивные джунгли, животные-покровители).

Выставка Эльзы Готье-Кутлубаевой – Музей Школы де ла Перрин, Лаваль – 14–31 марта 2026



Larisa Iskandarovna Kudoyarova

Critique d'art · Historienne de l'art · Ufa, Russie